

上海云衡科技有限公司



智慧净水云联AI控制平台

物联网智能净水设备控制器 (JS-1000C)

01 Introduction & Core Strengths
企业简介及企业核心优势

03 Key Features
产品核心功能介绍

05 Application Scenarios
应用场景

07 Smart Water Tomorrow
迈向智慧净水的未来

02 Product Overview
产品概述

04 Architecture & Strengths
技术架构与核心优势

06 Core Value for Customers
为客户创造的核心价值

01

企业简介及企业核心优势

Introduction & Core Strengths

简介

上海云衡科技有限公司创立于2016年，总部位于上海，是面向公共事业（智慧燃气、智慧水务），电机控制（智慧动力）等行业领域，为客户提供“智能硬件+软件+物联网技术+服务”物联网整体解决方案的国家高新技术企业，公司致力于通过技术创新，持续推出提升行业运营效率及智能化水平的产品与服务。是中国物联网事业的先行者与开拓者。



公司基于多年积累的IT+CT+OT(信息技术+通信技术+运营技术)技术，结合针对水处理领域的多年研究，运用拥有自主知识产权的边缘计算算法与物联网中台技术，打造出覆盖水质监测、智能控制、节能增效及全生命周期管理的智慧云联AI控制平台



推动饮用水安全与工业用水效能的智能化升级，为人民群众打造“幸福水生活”、为工业企业实现节能增效、为助力国家建设“双碳”目标，贡献最新最强的科技力量



Core Strengths

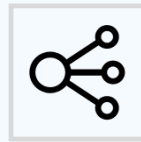
企业核心优势

核心优势与技术融合



技术实力

专注于工业物联网、AIoT核心算法到AI系统软件平台的开发设计，拥有多项发明专利和实用新型专利。



团队组成

由通讯行业与水处理行业资深人员组成，核心研发人员均超过10年以上专业经验。



客户产品

专注于公共事业行业物联网核心硬件模块、AI大模型行业应用，为行业客户提供从硬件产品到软件服务的一体化人工智能物联网整体解决方案，已与国内最优质的计量设备厂商、水处理设备厂商达成深度合作。



服务保障

24小时在线，实时反馈，3天内完成技术分析和验证并提供报告，现场处理可全程参与。

02

产品概述

Product Overview

Product Overview

产品概述

重新定义净水控制

智慧净水AI云联控制平台，是专为现代反渗透（RO）水处理系统设计的一体化智能控制解决方案。它深度融合物联网、云计算与大数据分析，将传统设备升级为互联互通、智能决策的智慧节点。

物联网智能净水设备控制器（JS-1000C），标准版即全面支持预处理+单级反渗透+变频供水设备的智能管理，通过实时数据采集与云端协同，彻底解决传统水处理系统自动化程度低、运维繁琐的痛点。



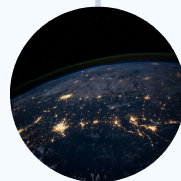
03

产品核心功能介绍

Key Features

Key Features

产品核心功能介绍



全维度智能感知与监控

- **水质全面监测**：TDS、电导率、PH、余氯、浊度、TOC、COD等。
- **流量与压力监控**：膜前膜后压力、精密压力、浓水压力、原水流量、净水流量等。
- **液位与耗材管理**：实时监控原水箱、净水箱液位，滤芯、滤料、药剂、RO膜等耗材更换提醒。
- **设备故障诊断与处理**：系统主动处置设备故障并第一时间通知设备厂家。

云端远程运维与全球互联

全球网络接入：支持4G/以太网双网接入，4G网络支持海外频段定制。

Key Features

产品核心功能介绍



多终端灵活操控

支持PC端与手机端远程监控与操作。



分级权限管理

创新支持次级厂商配置，设备生产商作为一级厂商拥有最高管理权限，可以对售出的所有设备进行远程配置和监控。

产品核心功能介绍



使用场景全覆盖

- 预处理（自动阀头）+单、双级反渗透设备+变频供水系统控制。
- 预处理（自动阀头）+单、双级反渗透设备+EDI设备+变频供水系统控制。
- 预处理（自动阀头）+超滤设备+单、双级反渗透设备+EDI设备+变频供水系统控制。
- 预处理（自动阀头）+超滤设备+变频供水系统控制。

- 预处理（电动、气动阀组）系统控制。
- 预处理（电动、气动阀组）+单、双级反渗透+变频供水系统控制。
- 预处理（电动、气动阀组）+单、双级反渗透设备+EDI设备+变频供水系统控制
- 预处理（电动、气动阀组）+超滤设备+单、双级反渗透设备+EDI设备+变频供水系统控制。
- 预处理（电动、气动阀组）+超滤设备+变频供水系统控制。

以上控制单元可根据实际应用场景自由灵活搭建，从容应对从简单到复杂的各类水处理设备。

Key Features

产品核心功能介绍



主动预警

除基础安全保护外，系统在水质超标、设备故障或耗材到期时，可通过平台、短信、电话等多种途径，同时向设备厂家和现场人员发送预警信息，确保问题及时处理。



数据驱动与智能决策

系统完整记录所有运行数据、报警与操作日志，支持历史追溯与统计分析。基于云平台的数据分析，可生成产能、能耗、水质合格率等关键报表，为管理决策与工艺优化提供坚实的数据支撑。



数据安全

权威安全认证：设备管理平台系统符合国家公安部网络安全等级保护标准，并通过公安部指定测评单位的测评认证，具备完善的信息安全、隐私安全保障。

04

技术架构与核心优势

Architecture & Strengths

Architecture & Strengths

技术架构与核心优势

稳定可靠的架构

控制器是采用双核MCU架构，基于鸿蒙系统实现的边缘计算终端设备，具备强大的自主控制能力和可编程能力，扩展性强。

工业级硬件体验

支持7英寸、10.1英寸高分辨工业级组态触摸屏可选，整机质保3年。

开放与兼容

支持主流工业通信协议，易于与各类仪表及传感器集成。

强大的软件平台

物联网智能净水设备控制器搭载强大的智慧净水云联AI控制平台，平台支持自定义组态功能，可以自由定制远程监控画面和控制功能；支持丰富的设备监控报警配置，通过短信、语音电话等方式实时预警设备异常状态；支持丰富的运维管理功能，实现现场巡检留痕、运维成本控制、耗材更换预警等能力；支持丰富的数据报表和可视化数据驾驶舱，既满足企业的内部数据管理需求又满足对外宣传展示的需求。



技术架构
&
核心优势

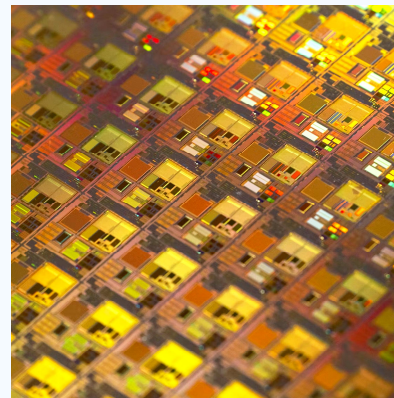
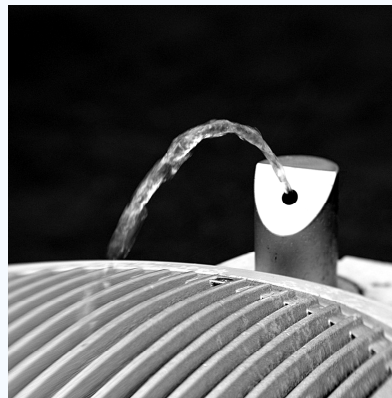
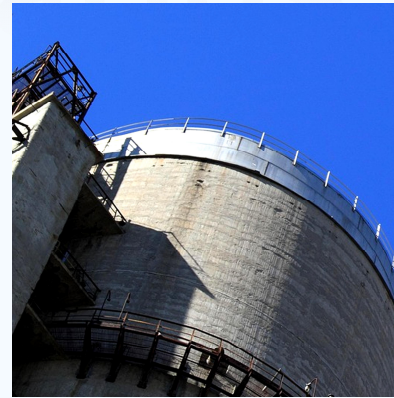
05

应用场景

Application Scenarios

应用场景

本产品广泛应用于管道直饮水、电力、电子半导体、化工、医药食品等行业的反渗透设备及超纯水制备场景。



06

为客户创造的核心价值
Core Value for Customers

为客户创造的核心价值



实现无人值守

自动监控设备运行工况，有效降低故障率，减少人工干预。



提高售后服务能力

帮助设备生产商实现预见性服务，增强对客户与控制力与黏性，将售后环节转化为新的价值增长点。



延长设备寿命

通过对液位、压力、流量等关键参数的全方位监控，确保设备始终在高效区间运行，避免“带病工作”，从而延长核心部件的使用寿命。



提高客户全球化布局能力

支持海外频段定制的4G网络，解决国产设备出海后“失联”的痛点，助力客户全球业务拓展。



提供灵活的商业模式

分级权限管理完美适配“生产商—经销商—终端”的分销体系，满足不同层级的业务协作需求。



设备运行数据全程可追溯

完整的历史数据记录，既满足医药、电子等高要求行业的合规性审查，也为工艺改进积累宝贵的数据资产。



数字化展示

可视化数据驾驶舱不仅服务于内部管理，更可作为企业对外展示技术实力与数字化服务能力的窗口，提升品牌形象。



全方位防护

从水质超标报警到设备故障自动处理，全面保障水质安全与设备运行安全。



权威背书

平台通过国家公安部网络安全等级保护认证，为客户提供可靠的信息安全保障。



系统稳定性

采用双核MCU架构、工业级触屏，并提供整机3年质保，确保在严苛工业环境下长期稳定运行。

07

迈向智慧净水的未来
Smart Water Tomorrow

Smart Water Tomorrow

迈向智慧净水的未来

智慧净水AI云联控制平台—物联网智能净水设备控制器不仅仅是一个产品，更是开启智慧净水新纪元的钥匙。它化孤立设备为网络节点，化海量数据为决策洞察，化被动响应为主动维护。选择我们，即是选择了一种更可靠、更经济、更智慧的净水未来。

技术无止境，服务零距离，让我们携手同行，见证净水设备进入AI智慧管理的新时代！

上海云衡科技有限公司



感谢观看

Thanks for watching